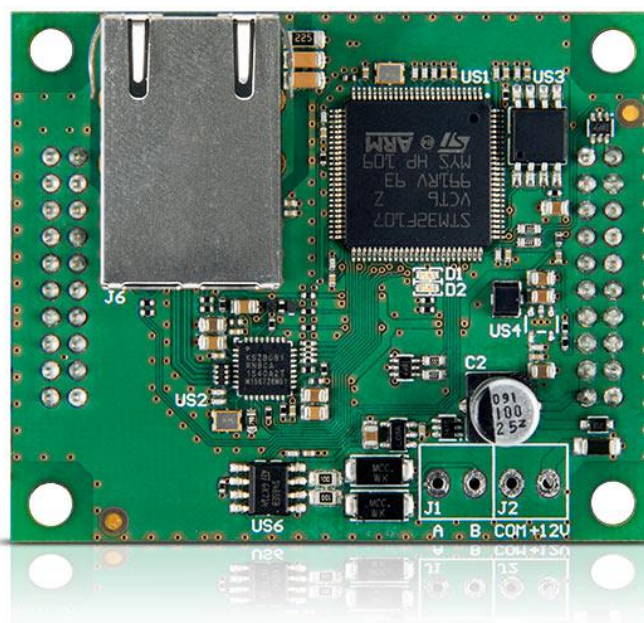


GSM-X-ETH

MODUŁ ETHERNETOWY DO KOMUNIKATORA GSM-X

GSM-X-ETH to urządzenie przeznaczone do rozszerzenia opcji komunikacyjnych uniwersalnego modułu **GSM-X** o tor Ethernet. Użycie tego kanału może odbywać się równolegle do transmisji GPRS lub stanowić dla niej alternatywę. Dostępna jest konfiguracja priorytetów wykorzystania poszczególnych torów dla konkretnych funkcji. Opcja ta umożliwia optymalne dopasowanie ustawień modułu **GSM-X** do potrzeb konkretnego systemu.

- współpraca z uniwersalnym modulem komunikacyjnym **GSM-X**
- obsługa dodatkowego kanału komunikacji – sieci Ethernet



DANE TECHNICZNE

Wymiary płytki elektroniki	61 x 51 mm
Zakres temperatur pracy	-10...+55°C
Pobór prądu w stanie gotowości	25 mA
Maksymalny pobór prądu	25 mA
Masa	25 g
Maksymalna wilgotność	93±3%
Klasa środowiskowa wg EN50130-5	II