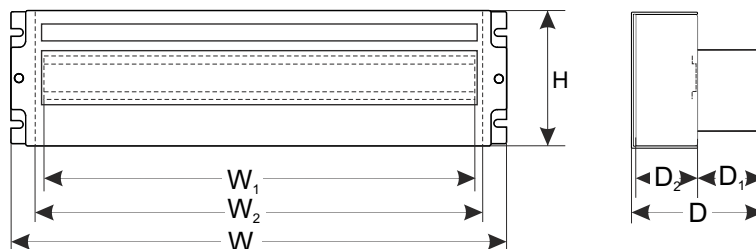
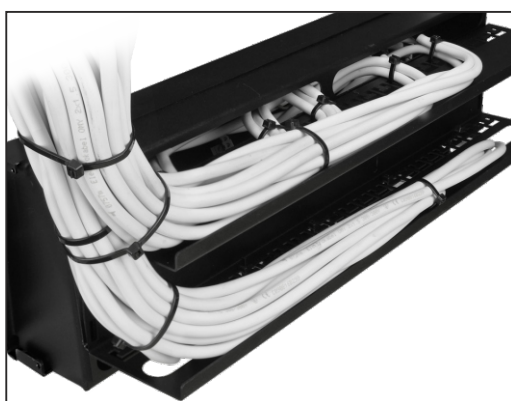


KOD: ARADIN2 v.1.2/III

NAZWA: Obudowa z szyną DIN do szaf RACK, 24xS, głębokość 160mm



PRZEZNACZENIE

Obudowa z szyną DIN do szaf RACK przeznaczona jest do zamontowania urządzeń znajdujących się w obudowach DIN, do szaf RACK-owych 19". Obudowa posiada szynę DIN o długości 24x1S. Wysokość montowanego modułu nie może przekraczać 160mm.

DANE TECHNICZNE

| | | |
|---------------------------------|---|----------------------------|
| Wymiary montażowe: | szafa RACK: W=19", H=3U | ilość bezpieczników: 24x1S |
| Wymiary: | W=482, H=131, D=235 [mm, +/-2] W ₁ =435, W ₂ =444, D ₁ =70, D ₂ =162 [mm, +/-2] | |
| Waga netto/brutto: | 3,75 / 3,96 [kg] | |
| Wykonanie: | spód: blacha DC01, grubość 1,0mm, RAL9005 + szyna TH35 czołówka: blacha DC01, grubość 0,7mm, RAL9005 + okno z pleksi | |
| Zastosowanie: | do wewnątrz | |
| Uwagi: | <ul style="list-style-type: none"> - do obudowy można zamontować max. 24 bezpieczniki o szerokości 1 S - mocowanie sześciopunktowe doczołowe do profili RACK - w komplecie 6 śrub M6 + koszyki - obudowa posiada pole opisowe o wymiarach 420x20 mm | |
| Certyfikaty, deklaracje: | RoHS | |