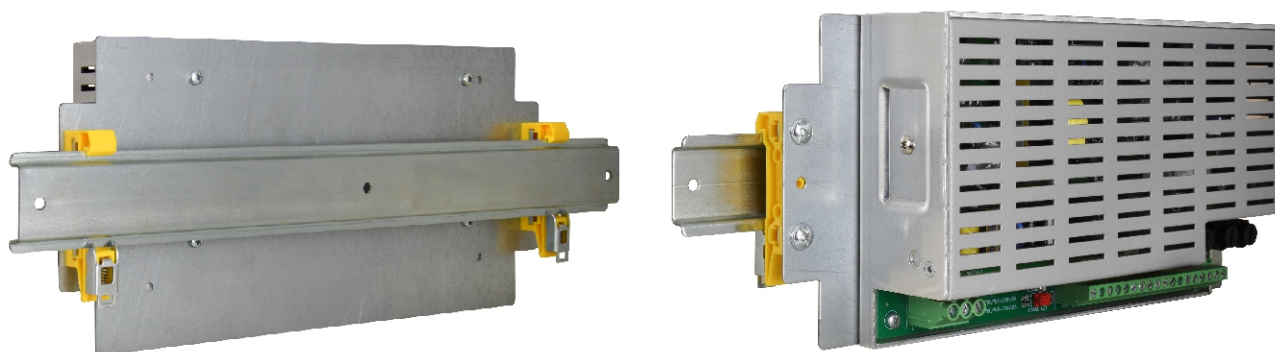


KOD: **EN54M-DIN1** v1.0/II
NAZWA: **Uchwyt DIN/EN54M 1**

PL



PRZEZNACZENIE

Uchwyt EN54M-DIN1 zaprojektowany został jako akcesorium do zasilaczy serii EN54M. Uchwyty umożliwiają montaż zasilaczy na szynie DIN. Wraz z uchwytem dostarczany jest komplet wkrętów (4 sztuki M3x4) do mocowania zasilacza do uchwyty.

DANE TECHNICZNE

Wymiary: 268 x 24 x 120 (WxLxH) [mm] (+/- 1)

Montaż uchwyt/zasilacz: 2x uchwyt do szyny DIN, 4 x M3x4

Gwarancja: 2 lata od daty produkcji