

Model: EVL 9 - 12

Seria EVL

Akumulator wykonany jest w technologii AGM - elektrolit uwięziony jest w separatorach z włókna szklanego o dużej porowatości. Eliminuje to niebezpieczeństwo wycieków i umożliwia pracę w dowolnym położeniu. Akumulator posiada samuszczelniające się zawory ciśnieniowe zapobiegające powstawaniu nadmiernego ciśnienia w ogniwie (VRLA). Seria EVL to akumulatory zaprojektowane specjalnie do pracy w zasilaczach UPS. Przy standardowych gabarytach charakteryzują się one znacznie mniejszą rezystancją wewnętrzną. Dzięki temu seria EVL ma większą pojemność i bardzo dobre charakterystyki rozładowania stałą mocą i dużym prądem, szczególnie dla krótkich czasów podtrzymania (5 - 20 minut).



DANE TECHNICZNE

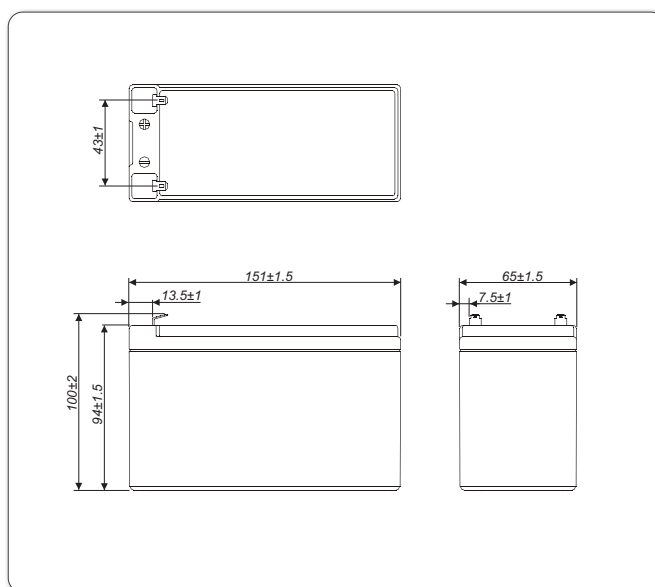
Napięcie znamionowe	12 V	
Pojemność znamionowa	8 Ah / C ₁₀	
Ilość ogniw	6	
Technologia	AGM	
Żywotność projektowana	10~12 lat w 20°C*	
	8 lat w 25°C	
Wymiary	wysokość	100,0 mm
	długość	151,0 mm
	szerokość	65,0 mm
Waga		~2,75 kg
Pojemność w 25°C	10h 800mA @1,75V/ogn.	8,0 Ah
	15min 216W @1,30V/ogn.	4,5 Ah
Dopuszczalny zakres temperatury otoczenia	podczas ładowania	0°C ~ 40°C
	podczas rozładowania	-20°C ~ 50°C
Rezystancja wewnętrzna w pełni naładowany akumulator	praca	≤15 mΩ
	buforowa	13,5V do 13,8V (-18 mV/°C)
Napięcie ładowania w 20°C	praca	14,4 V do 15,0V (-24 mV/°C)
	cykliczna	
Prąd ładowania	zalecany	0,8 A
	maksymalny	2,4 A
Maksymalny prąd rozładowania (5s)		120 A
Dostępna pojemność przy samorozładowaniu podczas składowania w 20°C	po 1 miesiącu	97 %
	po 6 miesiącach	80 %
	po 12 miesiącach	63 %
Typ obudowy	standardowa	ABS UL 94-HB
	opcjonalna	ABS UL 94-V0**
Końcówki biegunowe	faston F1, F2	T1/T2
Maksymalny moment dokręcania śrub		-

- zasilacze bezprzerwowe (UPS)
- systemy oświetlenia awaryjnego
- siłownie telekomunikacyjne i centrale telefoniczne
- kasy i drukarki fiskalne
- systemy alarmowe i przeciwpożarowe

ZASTOSOWANIA

- wózki golfowe
- wózki inwalidzkie
- sprzęt medyczny
- urządzenia mobilne
- kosiarki elektryczne
- urządzenia pomiarowe

WYMIARY



*) - Wg Eurobat (grupa General Purpose)

**) - Trudnopalna

BRAK OGRANICZEŃ TRANSPORTOWYCH

Akumulator dopuszczony do transportu drogą lotniczą, morską lub lądową. Sklasyfikowany jako materiał nie niebezpieczny (IATA/ICAO Special Provision A67, DOT-CFR Title 49 parts 171-189, IMDG amendment 27)

CHARAKTERYSTYKI ROZŁADOWAŃ

• Stałoprądowe (Prąd [A], 25 [°C])

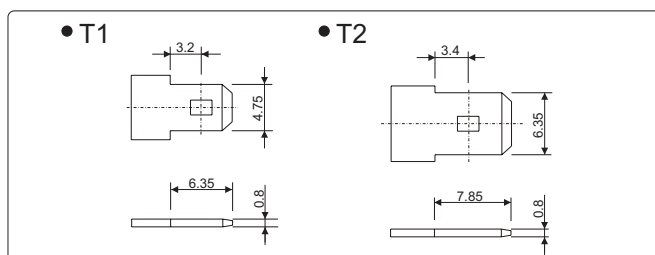
U _k V/ogniwo	Czas rozładowania										
	5 min	10 min	15 min	20 min	25 min	30 min	40 min	50 min	60 min	90 min	120 min
1,80	32,95	22,11	15,79	13,35	11,48	10,03	7,569	6,293	5,517	3,875	3,042
1,70	40,09	24,68	17,17	14,14	12,05	10,45	7,855	6,494	5,642	3,958	3,100
1,60	42,95	25,96	17,95	14,67	12,41	10,68	8,040	6,628	5,742	4,025	3,150
1,50	44,18	26,45	18,34	14,90	12,59	10,81	8,141	6,703	5,792	4,050	3,167
1,40	45,00	26,81	18,55	15,03	12,69	10,89	8,192	6,762	5,833	4,067	3,175
1,30	45,41	27,04	18,69	15,13	12,76	10,95	8,234	6,795	5,850	4,075	3,183

• Stałomocowe (Moc [W/ogniwo], 25 [°C])

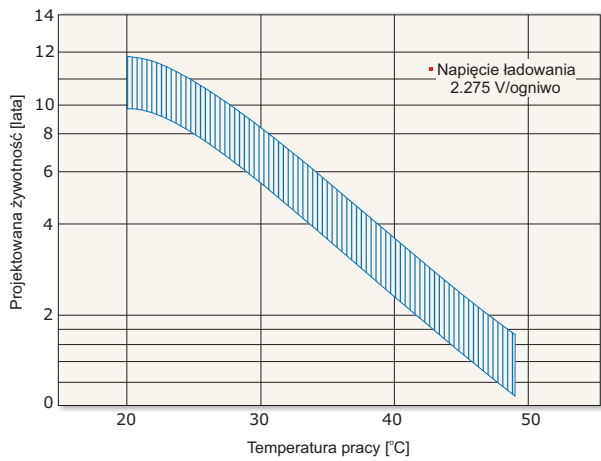
U _k V/ogniwo	Czas rozładowania										
	5 min	10 min	15 min	20 min	25 min	30 min	40 min	50 min	60 min	90 min	120 min
1,80	61,5	42,0	30,4	25,9	22,4	19,7	15,0	12,5	11,0	7,8	6,0
1,70	73,5	46,8	33,0	27,4	23,5	20,5	15,5	12,9	11,2	7,9	6,2
1,60	78,7	49,3	34,5	28,5	24,2	21,0	15,9	13,2	11,4	8,0	6,3
1,50	81,0	50,2	35,3	28,9	24,6	21,2	16,1	13,3	11,5	8,1	6,3

U_k - Napięcie końcowe rozładowania

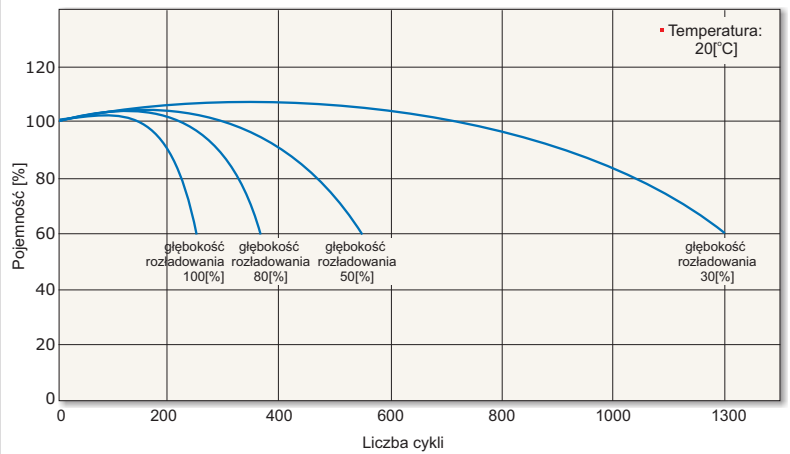
KOŃCÓWKI BIEGUNOWE



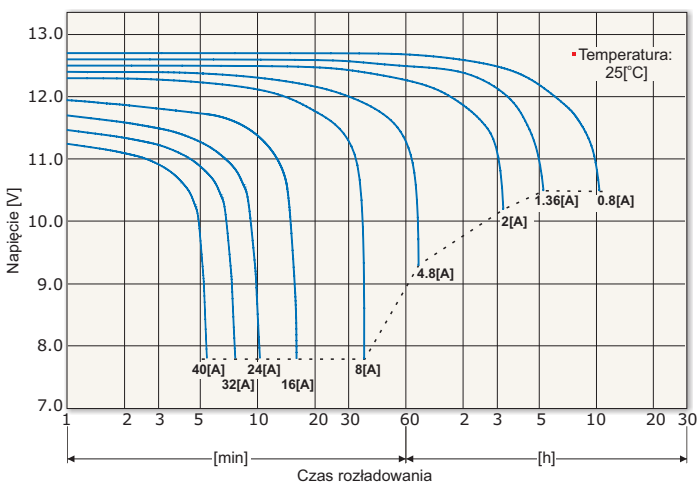
Żywotność akumulatora przy pracy buforowej



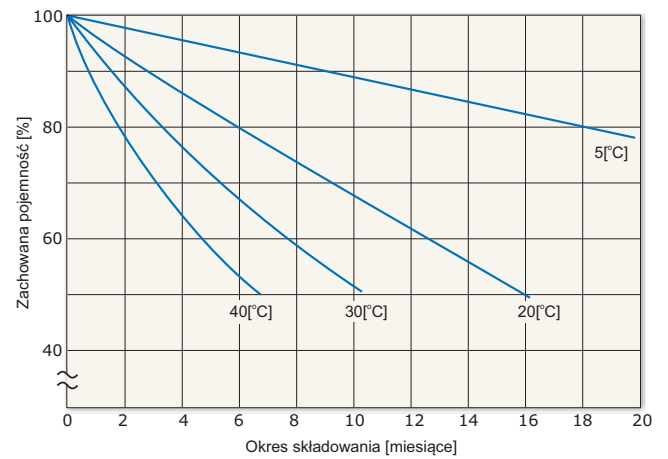
Żywotność akumulatora przy pracy cyklicznej



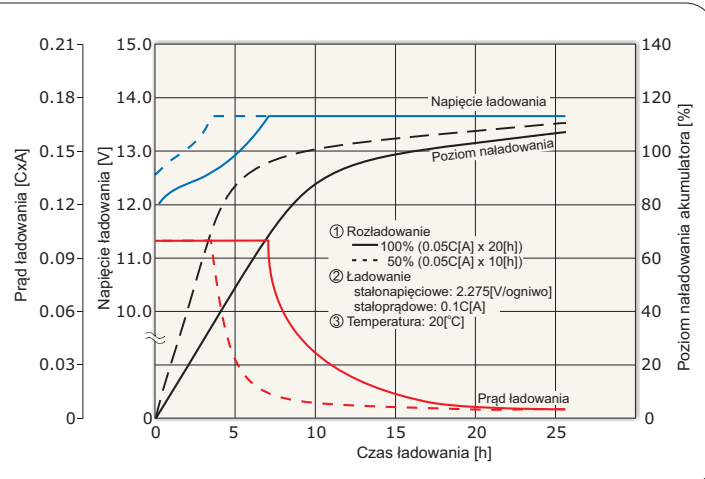
Charakterystyki rozładowania akumulatora



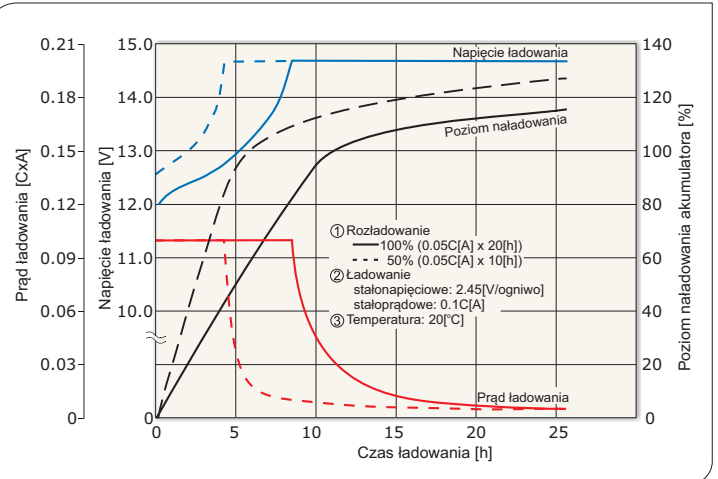
Charakterystyki samorozładowania akumulatora



Charakterystyki ładowania przy pracy buforowej



Charakterystyki ładowania przy pracy cyklicznej



Dopuszczalne końcowe napięcia rozładowania akumulatora

Prąd rozładowania [A]	1.6 > I	1.6 ≤ I < 4	4 ≤ I < 8	9 ≤ I
Końcowe napięcie rozładowania [V/ogniwo]	1.75	1.70	1.55	1.30



*) C - pojemność akumulatora