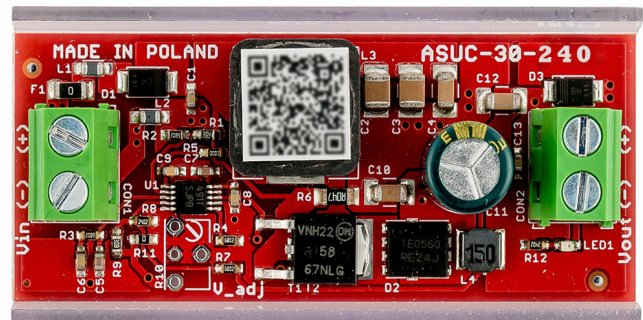


Przetwornica DC/DC podnosząca napięcie 24V 30W moduł do zabudowy

ASUC-30-240-OF to wysokosprawna, nieizolowana przetwornica DC/DC podnosząca napięcie. Przetwornica pozwala na pracę w szerokim zakresie napięć wejściowych i posiada ustalone napięcie wyjściowe 24 VDC.

Typowym zastosowaniem modułu jest wytwarzanie napięcia zasilającego 24 VDC z napięcia 12 VDC pochodzącego z zasilacza buforowego.

Konstrukcja OF (Open Frame) umożliwia zabudowę urządzenia w dowolnej obudowie, jednak najwygodniejszym sposobem montażu, są dedykowane obudowy serii ABOX, oraz blachy montażowe, wyposażone w otworowanie systemowe w rastrze 10,8mm. Jest ono kompatybilne z rozstawem otworów montażowych modułów do zabudowy. Systemowe rozwiązanie pozwala na pionowy lub poziomy montaż wybranych urządzeń w dowolnej, otworowanej części obudowy lub blachy montażowej.



NAJWAŻNIEJSZE CECHY:

- szeroki zakres napięcia zasilania
- ustalone napięcie wyjściowe 24 VDC
- niskie nagrzewanie wnętrza obudowy dzięki wysokiej sprawności przetwornicy
- duża moc wyjściowa przy niewielkich gabarytach modułu
- odporność na odwrotną polaryzację napięcia zasilania



ZAPROJEKTOWANE
I WYPRODUKOWANE
W POLSCE

ASUC-30-240-OF



DANE TECHNICZNE:

Napięcie wyjściowe	24 VDC +/-3%
Moc wyjściowa	30 W @12 V
Sprawność	90% @Vin = 12V, Pout=25W
Napięcie zasilania	10 ... 24 VDC
Prąd jałowy przetwornicy	18 mA @12 V
Sygnalizacja pracy	LED1 - obecność napięcia wyjściowego
Konstrukcja obudowy	Brak - moduł do zabudowy
Montaż	Taśma samoprzylepna
Temperatura pracy	-25...+50°C
Wymiary	25 x 60 x 16 mm
Waga	0,02 kg