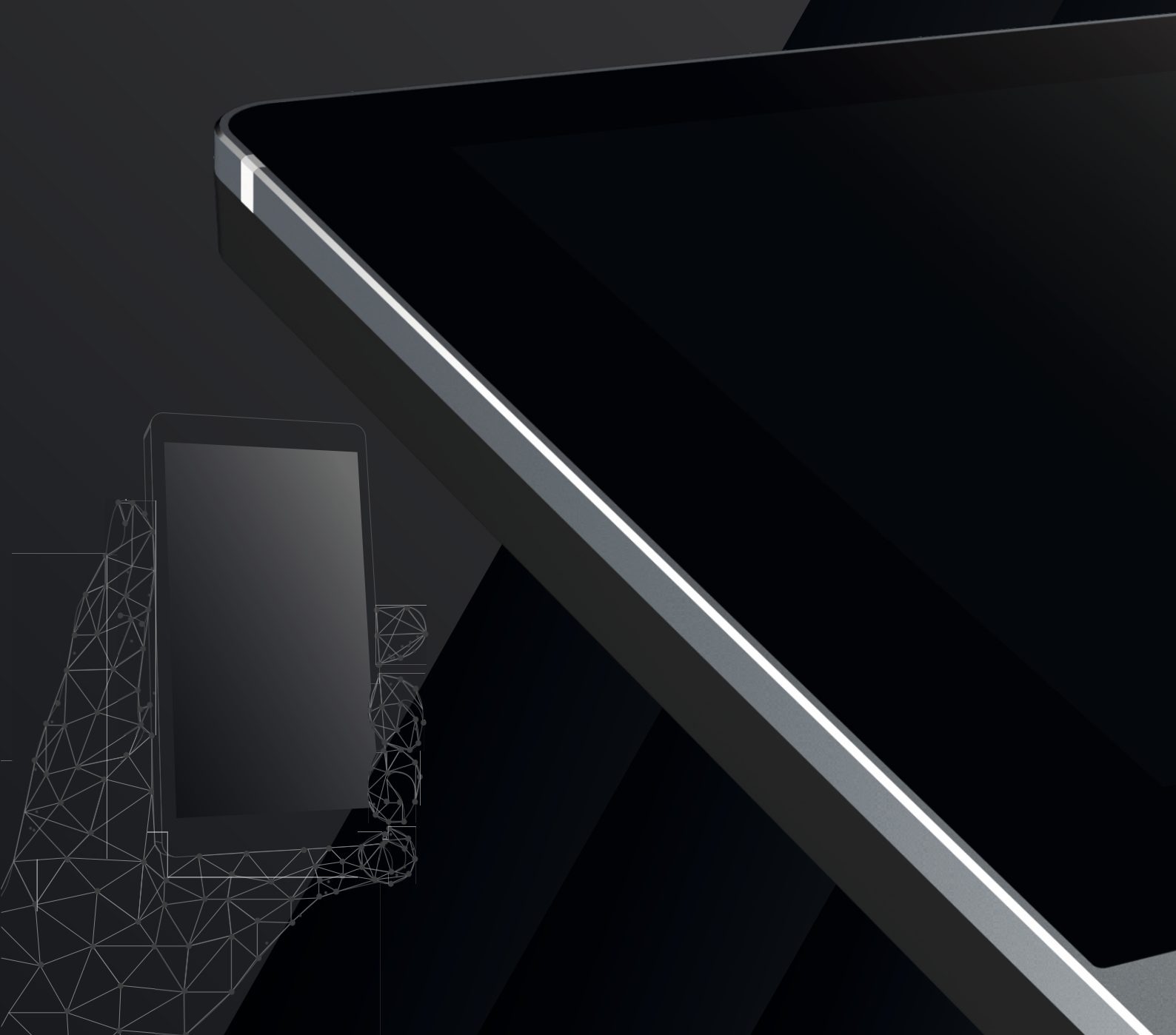


VIDOS ONE

wideodomofony IP



O SYSTEMIE

VIDOS ONE to system wideodomofonowy oparty na technologii IP. Modułowa konstrukcja to doskonale rozwiązanie nawet dla najbardziej wymagających użytkowników. Pozwala na stworzenie własnej, najlepszej wersji zestawu doskonale dopasowanej do charakterystyki i potrzeb konkretnej instalacji, a także do indywidualnych upodobań domowników. System jest bardzo elastyczny i umożliwia korzystanie z zaawansowanych funkcji w integracji z innymi systemami bezpieczeństwa takimi jak SSWiN, kontrola dostępu czy telewizja przemysłowa CCTV. Vidos One sprawdza się doskonale jako samodzielny system wideodomofonowy do małych instalacji jedno i kilkurodzinnych, jest jednocześnie kompleksowym rozwiązaniem dla złożonych instalacji osiedlowych z obsługą wielu wejść wraz z portiernią. Intuicyjna aplikacja mobilna dla użytkowników zapewnia komfort zdalnego korzystania z wideodomofonu z możliwością podglądu i rejestracji obrazu. Dla osób zarządzających systemem przygotowany został polskojęzyczny program komputerowy, który pozwala na zdalne konfigurowanie i zarządzanie w pełnym zakresie. Kompatybilność wszystkich elementów w połączeniu z możliwością integracji z systemami automatyki budynkowej i mobilnym zarządzaniem stawiają Vidos One na najwyższym podium wśród tego typu rozwiązań dostępnych na rynku.



Standard PoE



Kamera 2MP 180° z WDR



Sterowanie furtką i bramą



Rozbudowa modułowa



Funkcja Wi-Fi (wybrane modele)



Dotykowy ekran 1024*600



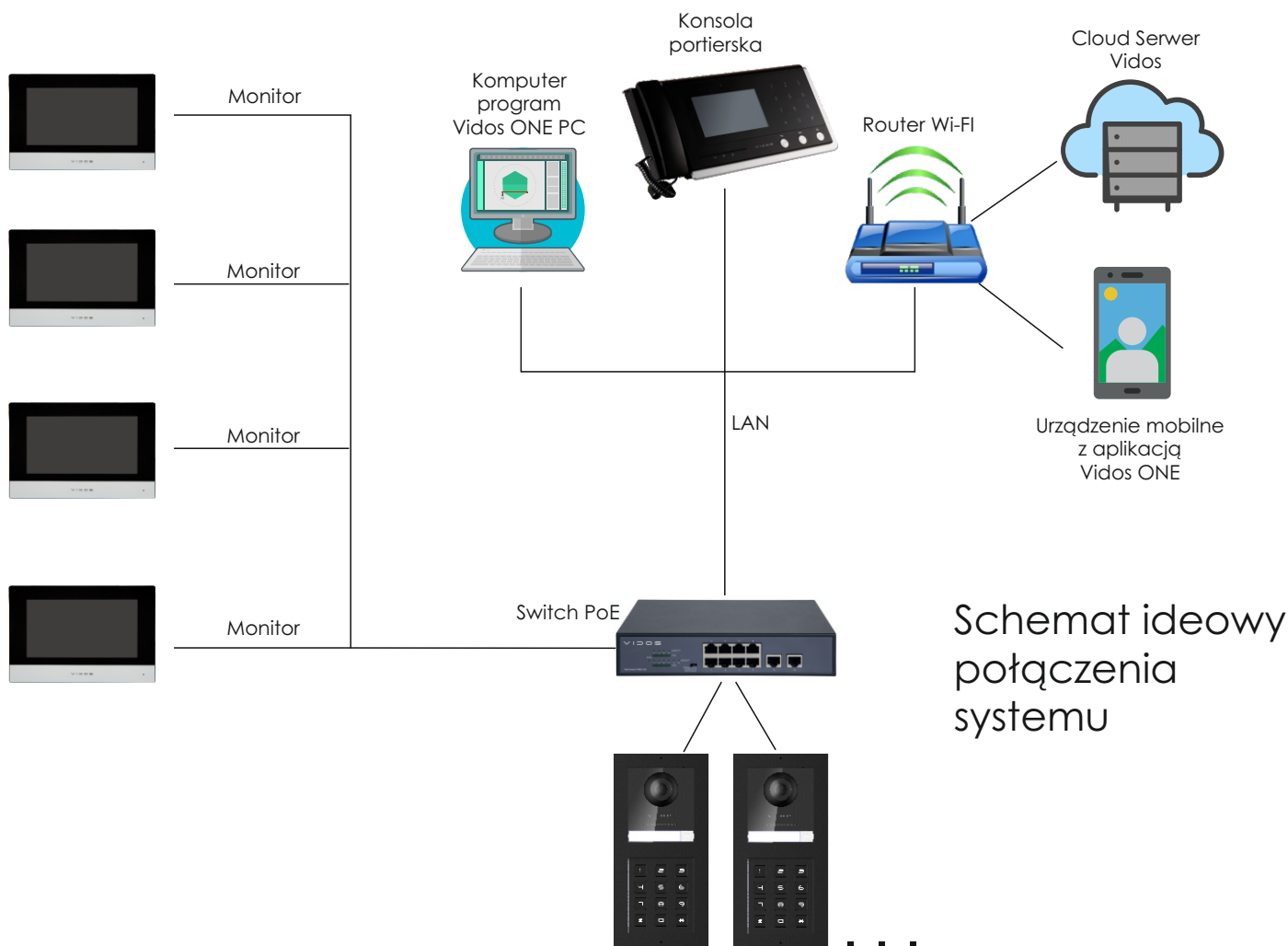
Menu w 16 językach



Obsługa kart pamięci



Intuicyjna obsługa



Do obsługi funkcji przekierowania na urządzenie mobilne należy pobrać aplikację VIDOS ONE



Dla systemu ANDROID



Dla systemu IOS





A2000-G Moduł główny

Przetwornik obrazu: 2Mpx CMOS/ Rozdzielczość: 1920×1080 (1080p)
 Obiektyw fisheye (kął widzenia 180° szerokość / 96° wysokość)
 Podświetlenie nocne: diody LED IR, czujnik zmierzchu
 Komunikaty głosowe w języku polskim
 Wyjścia przekaźnikowe: 2x NC/NO (30V, 1A)
 Programowanie podstawowe z monitora, programowanie zaawansowane z programu PC
Przekierowanie rozmowy na aplikację mobilną – VIDOS ONE
 Możliwość integracji z systemami CCTV i SSWiN
 Zasilanie: DC 12V / PoE 802.3af
 Klasa szczelności : IP65 / Klasa odporności: IK07



A2000-D Moduł klawiatury

Wymaga podłączenia do modułu głównego A2000-G
 Mechaniczne, podświetlane przyciski (kolor podświetlenia – biały)
 Zasilanie z portu komunikacyjnego RS485
 Programowanie: Program Vidos ONE PC
 Klasa szczelności: IP65
 Klasa odporności: IK07
 Montaż w obudowie podtynkowej lub natynkowej



A2000-EM | A2000-MF Moduł czytnika zbliżeniowego

Wymaga podłączenia do modułu głównego A2000-G
 Standard pracy: **A2000-EM - UNIQUE 125KHZ**
A2000-MF - MIFARE 13,56KHz
 Programowanie: Program Vidos ONE PC
 Szybkie dodawanie kartą MASTER -tylko A2000-MF (karta w zestawie z A2000-G)
 Klasa szczelności: IP65 / Klasa odporności: IK07
 Montaż w obudowie podtynkowej lub natynkowej.



A2000-N Moduł wywołania

Wymaga podłączenia do modułu głównego A2000-G
 Mechaniczne przyciski wywołania i szylidy z podświetleniem (kolor biały)
 Ilość przycisków wywołania - 6
 Zasilanie z portu komunikacyjnego RS485
 Programowanie: Program Vidos ONE PC
 Klasa szczelności: IP65 / Klasa odporności: IK07
 Montaż w obudowie podtynkowej lub natynkowej.



A2000-LCD Moduł wyświetlacza LCD

Wymaga podłączenia do modułu głównego A2000-G
 Maksymalna ilość wyświetlanych kontaktów – 500
 Wyświetla listę lokatorów oraz bieżące informacje o statusie połączenia
 Programowanie: Program Vidos ONE PC
 Klasa szczelności: IP 65 / klasa odporności: IK07
 Montaż w obudowie podtynkowej lub natynkowej.



A2000-N Moduł stanu pracy

Wymaga podłączenia do modułu głównego A2000-G
 Podświetlane ikony informujące o statusie stacji bramowej
 Programowanie: Program Vidos ONE PC
 Klasa szczelności: IP65 / klasa odporności: IK07
 Montaż w obudowie podtynkowej lub natynkowej.

RAMKI MONTAŻOWE



S2101 Stacja bramowa

Przetwornik obrazu: 2Mpx CMOS
Rozdzielczość : 1920×1080 (1080p)
Obiektyw fisheye (kął 180° szer. /96° wys.)
Podświetlenie nocne: diody LED IR
Czujnik zmiernych z czujnikiem zmiernych
Komunikaty głosowe w języku polskim.
Wyjścia przekaźnikowe: 2x NC/NO (30V, 1A)
Programowanie podstawowe: z monitora
Programowanie pełne: Program Vidos ONE PC
Przekierowanie rozmowy na telefon
Aplikacja mobilna – VIDOS ONE
Możliwość integracji z systemami CCTV i SSWiN
Zasilanie: DC 12V / PoE 802.3af
Klasa szczelności : IP65
Klasa odporności: IK07
Montaż natynkowy
Wymiary: 117×107×42 mm (z obiektywem 46mm)



S2201 Stacja bramowa

Przetwornik obrazu: 2Mpx CMOS
Rozdzielczość : 1920×1080 (1080p)
Obiektyw fisheye (kął 180° szer. /96° wys.)
Podświetlenie nocne: diody LED IR
Czujnik zmiernych z czujnikiem zmiernych
Komunikaty głosowe w języku polskim.
Wyjścia przekaźnikowe: 2x NC/NO (30V, 1A)
Programowanie podstawowe: z monitora
Programowanie pełne: Program Vidos ONE PC
Przekierowanie rozmowy na telefon
Aplikacja mobilna – VIDOS ONE
Możliwość integracji z systemami CCTV i SSWiN
Zasilanie: DC 12V / PoE 802.3af
Klasa szczelności : IP65 / Klasa odporności: IK07
Montaż podtynkowy
Wymiary: 124×134×57,9 mm (z puszką)
Wymiary puszki podtynkowej: 98×95×42



D2100-1 Ramka jednomodułowa natynkowa

Obudowa do montażu natynkowego
Przeznaczona do montażu pojedynczego modułu
Wymiary: 117mm x 107 mm x 37 mm
Kolor: antracyt
Materiał: aluminium



D2200-1 Ramka jednomodułowa podtynkowa

Obudowa z puszką podtynkową do montażu
jednego modułu systemu VIDOS ONE
Składa się z plastikowej puszki podtynkowej
i aluminiowej ramki zewnętrznej
Wymiary puszki podtynkowej : 98 x 95 x 42 mm
Wymiary zewnętrzne : 134 x 124 x 49 mm



D2100-2 Ramka dwumodułowa natynkowa

Obudowa do montażu natynkowego,
przeznaczona do montażu dwóch dowolnych
modułów. W komplecie przewody do łączenia
Wymiary zewnętrzne : 219x107x37mm
Kolor: antracyt
Materiał: aluminium



D2200-2 Ramka dwumodułowa podtynkowa

Obudowa z puszką podtynkową do montażu
dwóch modułów systemu Vidos ONE.
Składa się z plastikowej puszki podtynkowej
i aluminiowej ramki zewnętrznej
W komplecie przewody do łączenia modułów
Wymiary puszki podtynkowej : 200x 95x42
Wymiary zewnętrzne : 236x124x60mm
Kolor: antracyt
Materiał: aluminium / ABS



D2100-3 Ramka trzymodułowa natynkowa

Obudowa do montażu natynkowego,
przeznaczona do montażu trzech dowolnych
modułów. W komplecie przewody do łączenia
Wymiary zewnętrzne : 321x107x37mm
Kolor: antracyt
Materiał: aluminium



D2200-3 Ramka trzymodułowa podtynkowa

Obudowa z puszką podtynkową do montażu
trzech modułów systemu Vidos ONE.
Składa się z plastikowej puszki podtynkowej
i aluminiowej ramki zewnętrznej.
W komplecie przewody do łączenia modułów
Wymiary puszki podtynkowej : 303x 95x42
Wymiary zewnętrzne : 338x124x60mm
Kolor: antracyt
Materiał: aluminium / ABS

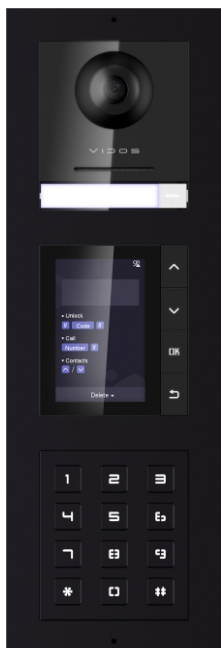
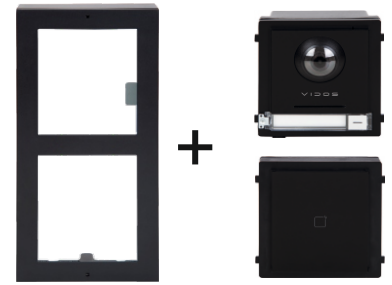
PRZYKŁADOWE KONFIGURACJE



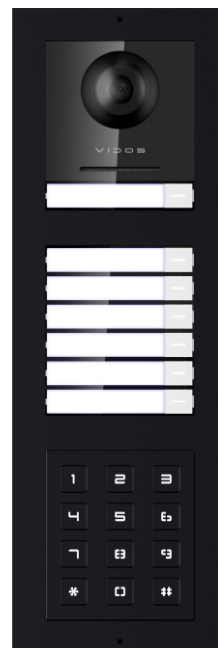
Elementy zestawu:
D2100-2 / D2200-2 Ramka podwójna
A2000-G moduł główny
A2000-D moduł klawiatury



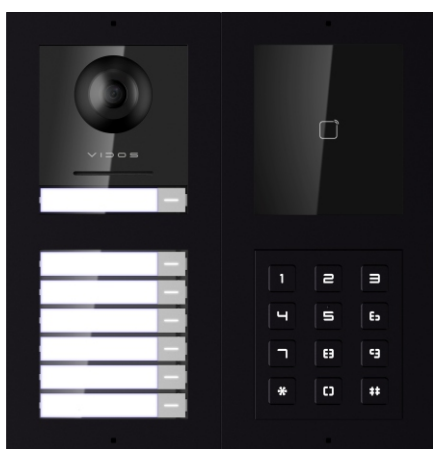
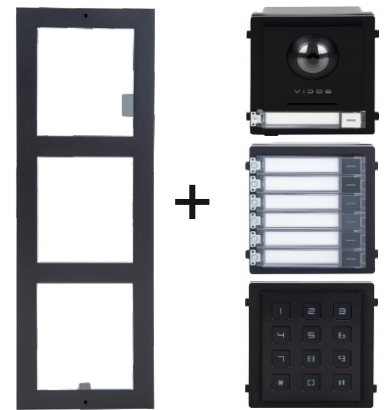
Elementy zestawu:
D2100-2 / D2200-2 Ramka podwójna
A2000-G moduł główny
A2000-EM / MF moduł czytnika



Elementy zestawu:
D2100-3 / D2200-3 Ramka potrójna
A2000-G moduł główny
A2000-LCD moduł wyświetlacza lcd
A2000-D moduł klawiatury

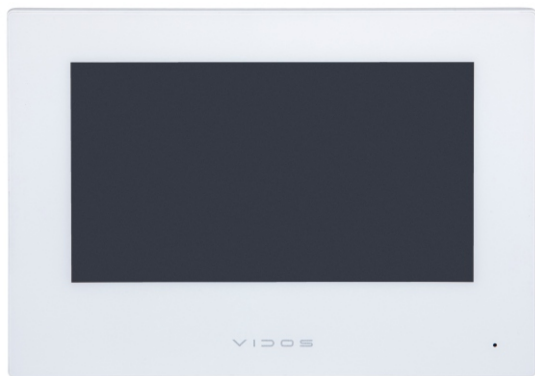


Elementy zestawu:
D2100-3 / D2200-3 Ramka potrójna
A2000-G moduł główny
A2000-N moduł wywołania
A2000-D moduł klawiatury



Elementy zestawu:
2x D2100-2 / D2200-2 Ramka podwójna
A2000-G moduł główny
A2000-N moduł wywołania
A2000-EM / MF moduł czytnika
A2000-D moduł klawiatury

- Konfiguracje powyżej 3 modułów powstają poprzez połączenie ramek dwu lub trzymodułowych, które są do tego konstrukcyjnie przygotowane.
- Przewody połączeniowe dla dodatkowych modułów są dostarczane w komplecie z ramką
- Powyższe przykładowe konfiguracje nie występują jako gotowe zestawy w ofercie, należy je samodzielnie skomponować.



M2010 Monitor IP / Wi-Fi

Monitor głośnomówiący

Ekran : 7" dotykowy TFT LCD 1024×600px

Wbudowany moduł Wi-Fi – IEEE 802.11 b/g/n do bezprzewodowego łączenia z routerem

Automatyczna rejestracja obrazu z kamery podczas połączenia

Funkcja poczty głosowej

Przekierowanie rozmowy na telefon za pomocą aplikacji mobilnej VIDOS ONE

Interkom wewnętrzny i zewnętrzny

Chronologiczny rejestr zdarzeń

Podgląd obrazu ze stacji bramowych i kamer CCTV

Funkcja „ Nie przeszkadzać”

Komunikacja dwukierunkowa (duplex) z systemem redukcji echa

Wejścia alarmowe: 8 | Wyjścia alarmowe: 2

Interfejs RS-485

Urządzenie działa w oparciu o protokoły TCP/IP, SIP, RTSP

Wbudowana pamięć 128MB

Obsługa kart microSD do 32GB (brak w zestawie)

Program do zarządzania : VIDOS ONE PC / Aplikacja mobilna : VIDOS ONE

Zasilanie: DC 12V lub IEEE 802.3af PoE

Interfejs Ethernet: 1x RJ45 10/100 Base-T

Zakres temperatur pracy: -10° C ~ + 55° C

Dostępne języki: polski, angielski, bułgarski, chorwacki, czeski, francuski, grecki, hiszpański, holenderski, niemiecki, portugalski, rumuński, serbski, węgierski, włoski

Wymiary: 200x140x25mm

Materiał wykonania: Tworzywo sztuczne (ABS)

Dostępne kolory: M2010 Czarno-srebrny | M2010W Biały



przekątna ekranu



obsługa 4 wejść



dotykowy ekran



interkom



Wi- Fi



obsługa przez smartfon



sterowanie bramą



kamera CCTV



podgląd



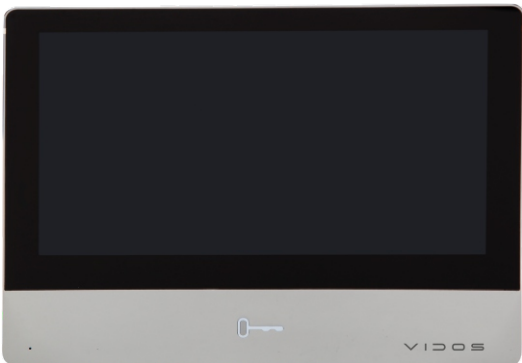
obsługa kart pamięci



pamięć obrazów



zasilanie PoE



M2020 Monitor IP / Wi-Fi

Monitor głośnomówiący

Ekran : 7" dotykowy IPS LCD 1024×600px

Wbudowany moduł Wi-Fi – IEEE 802.11 b/g/n do bezprzewodowego łączenia z routerem

Automatyczna rejestracja obrazu z kamery podczas połączenia

Funkcja poczty głosowej

Interkom wewnętrzny i zewnętrzny

Przekierowanie rozmowy na telefon za pomocą aplikacji mobilnej VIDOS ONE

Chronologiczny rejestr zdarzeń

Podgląd obrazu ze stacji bramowych i kamer IP

Funkcje: Nie przeszkadzać

Komunikacja dwukierunkowa „duplex”

Zaawansowany system redukcji echa

Wejścia alarmowe: 8 | Wyjścia alarmowe: 2

Interfejs RS-485

Urządzenie działa w oparciu o protokoły TCP/IP, SIP, RTSP

Wbudowana pamięć 128MB

Obsługa kart microSD do 32GB (brak w zestawie)

Program do zarządzania : VIDOS ONE PC / Aplikacja mobilna : VIDOS ONE

Zasilanie: DC 12V lub IEEE 802.3af PoE

Interfejs Ethernet: 1x RJ45 10/100 Base-T

Zakres temperatur pracy: -10° C ~ + 55° C

Dostępne języki: polski, angielski, bułgarski, chorwacki, czeski, francuski, grecki, hiszpański, holenderski, niemiecki, portugalski, rumuński, serbski, węgierski, włoski

Wymiary: 180x140x23mm

Materiał wykonania: Aluminium, szkło, tworzywo sztuczne



przekątna ekranu



obsługa 4 wejść



dotykowy ekran



interkom



Wi- Fi



obsługa przez smartfon



sterowanie bramą



kamera CCTV



podgląd



obsługa kart pamięci



pamięć obrazów



zasilanie PoE

SERIA VILLA



Seria stacji bramowych z wbudowanym czytnikiem zbliżeniowym



S2401-N | S2402-N | S2404-N

Seria stacji bramowych VILLA
montaż natynkowy

S2401-N jednoabonentowy
S2402-N dwuabonentowy
S2404-N czteroabonentowy
Wymiary zewnętrzne stacji: 174 × 91 × 29 mm



PARAMETRY TECHNICZNE

Przetwornik CMOS 2Mpx / Rozdzielczość 1920x1080
Kąt widzenia kamery - 129°
Wi-Fi 2.4G - bezprzewodowa komunikacja z monitorem
(zasięg zależny od dostępności sygnału)

Funkcja przekierowanie rozmowy na telefon

Komunikacja dwukierunkowa DUPLEX
Oświetlacz podczerwieni - IR
Podświetlenie przycisków LED (kolor biały)
2 niezależne wyjścia przekaźnikowe NC/NO
Czytnik zbliżeniowy w standardzie MIFARE 13.56MHz

Interfejs sieciowy: 1x RJ45 10/100M
4 wyjścia alarmowe
Obsługa kart microSD do 128GB
Obsługa zdalna przez komputer: VIDOS ONE PC
Obsługa mobilna: Aplikacja VIDOS ONE
Czujnik antysabotażowy
Zasilanie: DC 12V/830 mA(max) / PoE 802.3af
Klasa szczelności: IP65 / klasa odporności: IK08
Materiał: Aluminium / tworzywo sztuczne
Temperatura pracy : -40°C ~ 53° C



S2401-P | S2402-P | S2404-P

Seria stacji bramowych VILLA
montaż podtynkowy

S2401-P jednoabonentowy
S2402-P dwuabonentowy
S2404-P czteroabonentowy
(puszka montażowa w komplecie)
Wymiary zewnętrzne stacji: 174 × 91 × 29 mm
Wymiary puszki podtynkowej: 168,4 x 85,2 x 33mm



Daszek ochronny dla stacji bramowej

DP2400-N dla natynkowych stacji bramowych z serii Villa
(S2401-N / S2402-N / S2404-N)
Wymiary: 189 x 97 x 49mm
Materiał : stal galwanizowana
Kolor: srebrny



PoE Switch PS42/60 - 4 portowy

- **Obsługiwane standardy:** IEEE802.3, IEEE802.3u, IEEE802.3x, IEEE802.3af, IEEE802.3at
- **Ilość portów:** 4x PoE Ethernet, RJ-45 (10/100Mbps) / 2x Ethernet, RJ-45 (10/100Mbps)
- **Okablowanie:** 10BASE-T: kategoria 3,4,5 UTP ($\leq 100m$) / 100BASE-TX: kategoria 5 UTP ($\leq 100m$)
- **Szybkość przesyłania danych:** 10Base-T: 14881pps/Port / 100Base-TX: 148810pps/Port
- **Adresacja MAC:** 2K, Automatyczne uczenie się, automatyczne krossowanie
- **Zasilanie urządzeń:** PoE 48V DC
- **Złącze:** 2x Uplink
- **Dodatkowe funkcje:** możliwość połączenia kaskadowego, chłodzenie pasywne
- **Wydajność PoE:** 60W (maks)
- **Pobór mocy:** < 8W
- **Temperatura pracy:** 0°C ~ 40°C
- **Wymiary:** 140 x 76,7 x 28mm



PoE Switch PS82/60 - 8 portowy

- **Obsługiwane standardy:** IEEE802.3, IEEE802.3u, IEEE802.3x, IEEE802.3af, IEEE802.3at
- **Ilość portów:** 8x PoE Ethernet, RJ-45 (10/100Mbps) / 2x Ethernet, RJ-45 (10/100Mbps)
- **Okablowanie:** 10BASE-T: kategoria 3,4,5 UTP ($\leq 100m$) / 100BASE-TX: kategoria 5 UTP ($\leq 100m$)
- **Szybkość przesyłania danych:** 10Base-T: 14881pps/Port / 100Base-TX: 148810pps/Port
- **Adresacja MAC:** 8K, Automatyczne uczenie się, automatyczne krossowanie
- **Zasilanie urządzeń:** PoE 100-240V 50/60Hz
- **Złącze:** 1x Uplink
- **Dodatkowe funkcje:** możliwość połączenia kaskadowego, chłodzenie pasywne
- **Wydajność PoE:** 60W (maks)
- **Temperatura pracy:** 0°C ~ 40°C
- **Wymiary:** 168 x 94 x 32mm



PoE Switch PS162-185 - 16 portowy

- **Obsługiwane standardy:** IEEE802.3, IEEE802.3u, IEEE802.3ab, IEEE802.3z, IEEE802.3x, IEEE802.3af, IEEE802.3at
- **Ilość portów:** 16x PoE Ethernet, RJ-45 (10/100Mbps) / 1x Ethernet, RJ-45 (10/100/1000Mbps) / 1x Combo (1000Mbps)
- **Okablowanie:** 10BASE-T: kategoria 3,4,5 kabla UTP ($\leq 100m$) / 100BASE-TX: kategoria 5 kabla UTP ($\leq 100m$) / 1000BASE-T: kategoria 5e kabla UTP ($\leq 100m$) / 1000BASE-X: MMF lub moduł SMF SFT
- **Szybkość przesyłania danych:** 10Base-T: 14881pps/Port / 100Base-TX: 148810pps/Port / 1000Base-T/X: 1488095pps/Port
- **Adresacja MAC:** 16K, Automatyczne uczenie się, automatyczne krossowanie
- **Zasilanie urządzeń:** PoE 100-240V 50/60Hz
- **Złącze:** 1x Uplink + 1x Combo Uplink
- **Dodatkowe funkcje:** możliwość połączenia kaskadowego, chłodzenie pasywne
- **Wydajność PoE:** 185W (maks)
- **Temperatura pracy:** 0°C ~ 40°C
- **Wymiary:** 280 x 180 x 44mm



PoE Switch PS242-370 - 24 portowy

- **Obsługiwane standardy:** IEEE802.3, IEEE802.3u, IEEE802.3ab, IEEE802.3z, IEEE802.3x, IEEE802.3af, IEEE802.3at
- **Ilość portów:** 24x PoE Ethernet, RJ-45 (10/100Mbps) / 2x Combo Uplink (1000Mbps)
- **Okablowanie:** 10BASE-T: kategoria 3,4,5 kabla UTP ($\leq 100m$) / 100BASE-TX: kategoria 5 kabla UTP ($\leq 100m$) / 1000BASE-T: kategoria 5e kabla UTP ($\leq 100m$) / 1000BASE-X: MMF lub moduł SMF SFT
- **Szybkość przesyłania danych:** 10Base-T: 14881pps/Port / 100Base-TX: 148810pps/Port / 1000Base-T/X: 1488095pps/Port
- **Adresacja MAC:** 16K, Automatyczne uczenie się, automatyczne krossowanie
- **Zasilanie urządzeń:** PoE 100-240V 50/60Hz
- **Złącze:** 2x Combo Uplink
- **Dodatkowe funkcje:** możliwość połączenia kaskadowego, chłodzenie pasywne
- **Wydajność PoE:** 370W (maks)
- **Temperatura pracy:** 0°C ~ 40°C
- **Wymiary:** 440 x 207 x 44mm





CP01 KONSOLA PORTIERSKA

Ekran 7" TFT LCD (1024x600px)
 Menu ekranowe
 Wbudowana kamera : 0,3 Mpx CMOS
 Komunikacja dwukierunkowa audio-wideo
 Interfejs Ethernet: 1x RJ45 10/100/1000 Base-T
 Lista lokatorów / rejestr połączeń
 Dotykowy ekran i przyciski funkcyjne
 Rejestracja zdjęć, nagrań i wiadomości audio-wideo
 Możliwość wyświetlenia obrazu z kamer IP
 Zarządzanie przez VIDOS ONE PC
 Interfejs RS-485
 Zasilanie: DC 12V / Pobór mocy: ≤10W
 Wymiary: 436×215×67 mm



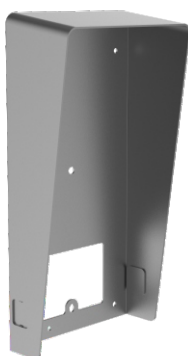
DP2100-3



DP2100-2



DP2100-1



DP2400-N

DASZEK OCHRONNY

Stalowy daszek przeznaczony do ochrony modułowych stacji bramowych
 Zastosowanie:

DP2100-1 dla stacji jednomodułowej **w obudowie natynkowej**

DP2100-2 dla stacji dwumodułowej **w obudowie natynkowej**

DP2100-3 dla stacji trzymodułowej **w obudowie natynkowej**

Wymiary:

DP2100-1 | 122 x 116,4 x 58mm

DP2100-2 | 224 x 116,4 x 58mm

DP2100-3 | 325,8 x 116,4 x 58mm

Materiał : stal galwanizowana

Kolor: grafit

DP2400-N dla natynkowych stacji bramowych z serii Villa
 (S2401-N / S2402-N / S2404-N)

Wymiary: 189 x 97 x 49mm

Materiał : stal galwanizowana

Kolor: srebrny

VIDOS
MONITORING



VIDOS

VIDOS Sp. z o.o.
ul Sokołowska 44,
05-806 Sokołów k/Warszawy
tel.: +48 22 817 40 08
e-mail: biuro@vidos.pl
vidos.pl