

PERFECTA-T 32

Centrale alarmowe z serii **PERFECTA-T** przeznaczone są do zabezpieczania małych i średnich obiektów, jak mieszkania, domy jednorodzinne, segmenty w szeregowcach, biura, małe firmy itp. Zapewniają ochronę zgodną z wymaganiami Grade 2 EN 50131.

System bazujący na centrali **PERFECTA-T 32** cechuje prosta konfiguracja oraz łatwa i intuicyjna obsługa. Służą do tego manipulatory. Możliwe jest także sterowanie za pomocą pilotów działających w paśmie częstotliwości 433 MHz (po dołączeniu do centrali modułu **INT-RX-S**).

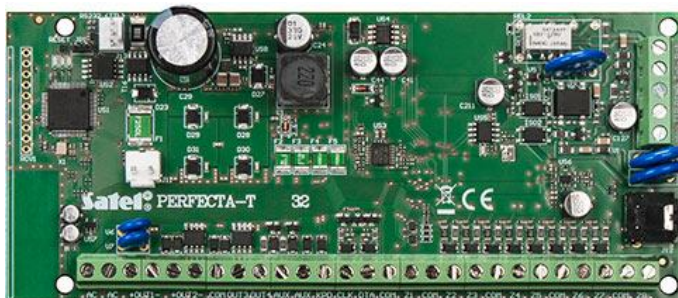
Wbudowany dialer telefoniczny PSTN może służyć do realizacji monitoringu zdarzeń (np. do stacji monitorującej agencji ochrony) oraz powiadamiania głosowego, a także weryfikacji audio (nasłuch dźwięków z chronionego obiektu).

Płyta elektroniki centrali wyposażona jest w 8 wejść i 4 wyjścia przewodowe. Ich liczbę można zwiększyć przez podłączenie modułów rozszerzeń: ekspanderów wejść **INT-E** i wyjść **INT-O** albo **INT-ORS**. Pozwala to rozbudowywać system, dołączając więcej czujek, sygnalizatorów, a nawet urządzeń wykonawczych (do sterowania bramą garażową, roletami, zraszczaczami ogrodowymi).

Centrala umożliwia podział systemu na dwie strefy, z wyborem trzech trybów czuwania (dzienny, nocny, pełny). Każde wejście może być przypisane do jednego lub obu dozorowanych obszarów.

Konfiguracja systemu może odbywać się w dwojaki sposób: z użyciem intuicyjnego programu **PERFECTA Soft** (z podłączonego kablem RS-232 (TTL) komputera) oraz przy pomocy manipulatora, przy wykorzystaniu sekwencji klawiszowych w menu serwisowym.

- zgodność z EN 50131 Grade 2
- od 8 do 32 wejść programowalnych przewodowych:
 - wybór konfiguracji: NO, NC, EOL, 2EOL/NO, 2EOL/NC
 - możliwość obsługi czujek roletowych i wibracyjnych
- od 4 do 12 wyjść programowalnych przewodowych
- 2 wyjścia zasilające na płycie głównej
- wbudowane moduły:
 - dialer telefoniczny PSTN (monitoring do stacji, powiadomienia głosowe)
 - głosowy (odtwarzanie komunikatów głosowych na potrzeby powiadamiania telefonicznego)
 - akustycznej weryfikacji alarmu (nasłuchiwanie dźwięków z obiektu)
- podział systemu na 2 strefy:
 - 3 tryby dozoru w każdej strefie
 - możliwość przypisania wejścia do dwóch stref
 - sterowanie przez użytkownika lub za pomocą timerów
- magistrala komunikacyjna do podłączania manipulatorów (**PRF-LCD**), modułów rozszerzeń (**INT-E**, **INT-O**, **INT-ORS**) i ekspandera obsługi pilotów 433 MHz (**INT-RX-S**)
- sterowanie systemem za pomocą:
 - manipulatorów **PRF-LCD** (do 4)
 - pilotów zdalnego sterowania działających w paśmie 433 MHz (do 15) – wymaga współpracy z modułem **INT-RX-S**
- możliwość aktualizacji oprogramowania (firmware)
- hasła:
 - 15 haseł użytkowników
 - 1 hasło serwisowe
- edycja nazw (użytkowników, stref, wejść, wyjść i modułów) ułatwiająca sterowanie systemem i jego nadzór



- timery:
 - 8 timerów z możliwością ustawienia wyjątków
- pamięć 3584 zdarzeń
- automatyczna diagnostyka podstawowych komponentów systemu
- wbudowany zasilacz impulsowy:
 - zabezpieczenie przeciwprzebieżeniowe
 - zabezpieczenie przez całkowitym rozładowaniem akumulatora
 - regulacja prądu ładowania akumulatora
- programowanie ustawień centrali:
 - manipulator
 - komputer z zainstalowanym programem **PERFECTA Soft**, podłączony do portu RS-232 (TTL) centrali

Wyjście KPD	500 mA / 12 V DC
Wyjścia przewodowe programowalne	4
Maksymalna liczba wyjść programowalnych	16
Wyjścia zasilające	2
Magistrale komunikacyjne	1
Manipulatory	do 4
Stopień zabezpieczenia wg EN 50131	Grade 2
Zalecany transformator	40 VA
Użytkownicy	15
Maksymalna liczba wejść programowalnych	32
Zakres napięć wyjściowych	10,5 V...14 V DC
Prąd ładowania akumulatora	500 mA
Napięcie wyjściowe zasilacza	12 V DC ±15%
Numer telefonu do powiadomienia	8
Prąd wyjściowy zasilacza	2 A
Wyjścia programowalne niskoprądowe	25 mA / 12 V DC
Wyjścia programowalne wysokoprądowe	1000 mA / 12 V DC
Wyjście AUX	500 mA / 12 V DC
Masa	100 g
Pamięć zdarzeń	3584
Strefy	2
Timery	8
Wymiary płytki elektroniki	160 x 68 mm
Zakres temperatur pracy	-10...+55 °C
Napięcie zasilania (±15%)	18 V AC, 50-60 Hz
Pobór prądu w stanie gotowości	100 mA
Maksymalny pobór prądu	160 mA
Komunikaty głosowe	16
Maksymalna wilgotność	93±3%
Pobór prądu z akumulatora – w stanie gotowości	90 mA
Napięcie zgłoszenia awarii akumulatora (±10%)	11 V
Napięcie odciążenia akumulatora (±10%)	10,5 V
Klasa środowiskowa wg EN50130-5	II
Maksymalny pobór prądu z akumulatora	130 mA
Wejścia przewodowe programowalne	8